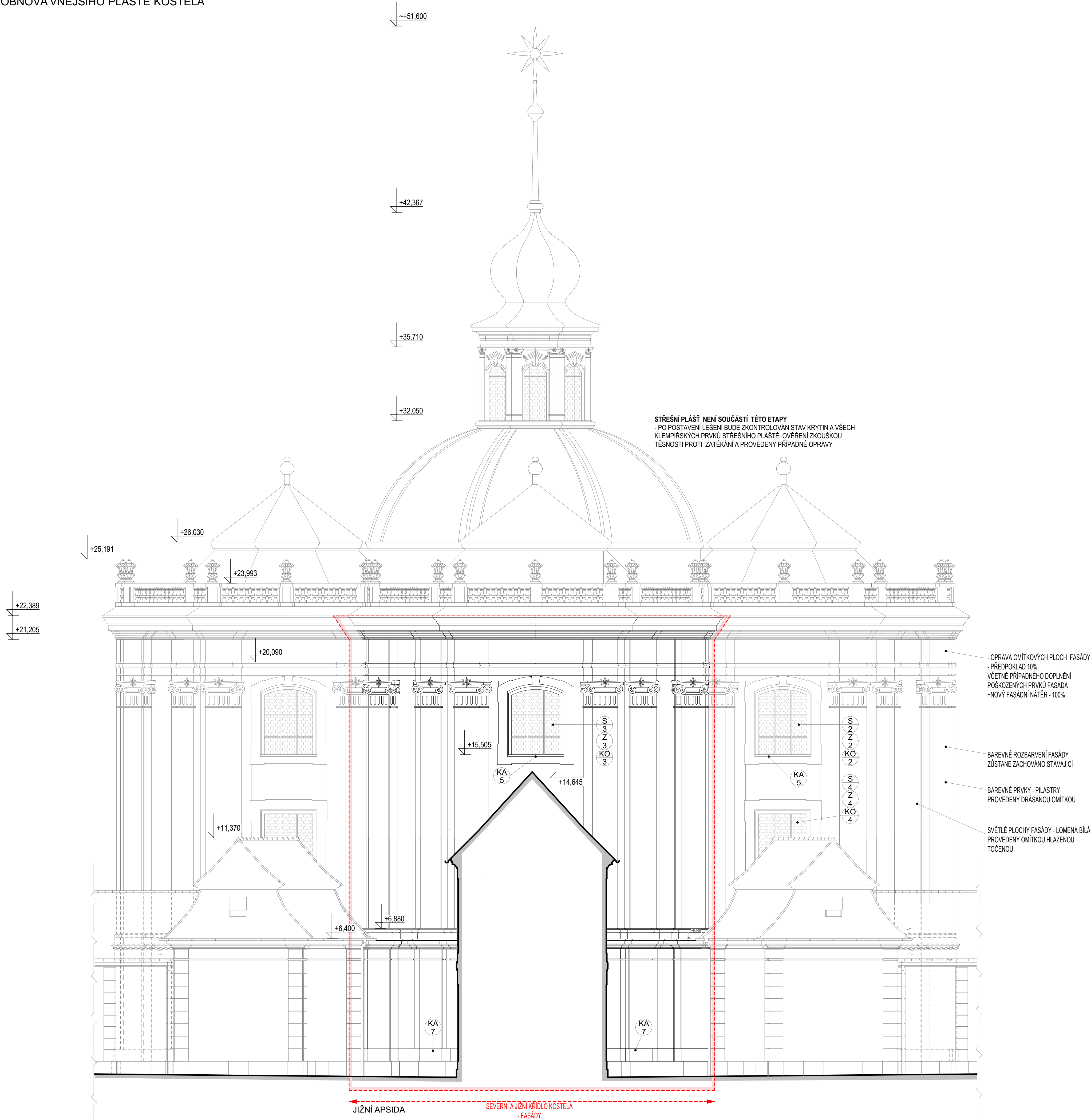


JIHOZÁPADNÍ POHLED  
OBNOVA VNĚJŠÍHO PLÁŠTĚ KOSTELA



POZNÁMKY

- PO POSTAVENÍ LEŠENÍ BUDE PROVEDENA KONTROLA STAVU ODVOĐŇOVACÍCH KLEMPÍŘSKÝCH PRVKŮ A PROVEDENA OPRAVA SE ZKOUŠKOU TĚSNOSTI, STÁVAJÍCÍ STŘEŠNÍ SVODY A JEJICH UMÍSTĚNÍ ZŮSTANE ZACHOVÁNO
- STŘEŠNÍ PLÁŠŤ NENÍ PŘEDMĚTEM STAVEBNÍCH ÚPRAV, ZŮSTANE ZACHOVÁN STÁVAJÍCÍ STAV VČETNĚ STŘEŠNÍ KRYTINY A KLEMPÍŘSKÝCH PRVKŮ DLE OZNAČENÍ BUDE U KLEMPÍŘSKÝCH PRVKŮ PROVEDEN OBNOVUJÍCÍ NÁTĚR
- U OPLÁŠTĚNÍ STŘECHY BUDE VŠAK ZKONTROLOVÁN STAV A TĚSNOST PLÁŠTĚ - PŘÍPADNĚ NALEZENÉ POŠKOZENÍ BUDE LOKÁLNĚ KLEMPÍŘSKY OPRAVENO
- PO POSTAVENÍ LEŠENÍ PŘED ZAHÁJENÍM PRACÍ BUDE PROVEDEN PRŮZKUM FASÁD PRO OVĚŘENÍ STAVU ARCHITEKTONICKÝCH, DEKORATIVNÍCH PRVKŮ ČI ŠTUKOVÝCH ŘÍMS UPŘESNĚNÍ PRO TECHNOLOGICKÉHO POSTUPU OPRAVY PRVKŮ FASÁD S PŘÍPADNÝM DOPLNĚNÍM DO PD
- PŘED ZAHÁJENÍM OPRAV OMÍTEK BUDE PROVEDENO MĚŘENÍ VLHKOSTI STÁVAJÍCÍHO ZDIVA A OMÍTEK A STUPEŇ ZASOLENÍ OMÍTEK OČIŠTĚNÍ VŠECH ORGANICKÝCH ČÁSTÍ A BUDE PŘÍPADNĚ URČENA BIOSANACE OMÍTEK - V PROJEKTU JE STANOVEN PŘEDPOKLAD
- NA FASÁDĚ ZŮSTANE ZACHOVÁN STÁVAJÍCÍ HROMOSVOD
- TRHLINY VE ZDIVU A VIDITELNÉ SPÁRY ZDIVA BUDOU PROŠKRÁBNUTY A OČIŠTĚNY OD PRACHOVÝCH ČÁSTÍ A VYPLNĚNY NETLAKOVOU INJEKTAŽNÍ MALTOU
- VŠECHNY ČLÁNKY FASÁDY ŘÍMSY, ŠAMBRÁNY, ŠTUKY A DALŠÍ PRVKY BUDOU DOPLNĚNY DLE STÁVAJÍCÍCH VZORŮ A POMOCÍ OTISKŮ DLE PŮVODNÍ DOCHOVANÝCH PROFILÁŽÍ
- VŠECHNY ŘÍMSY BUDOU PROVEDENY TAŽENÝMI ŠABLONAMI DLE ZACHOVANÝCH VZORŮ ODSOULHASENÝMI ZÁSTUPCI PP
- VEŠKERÉ STÁVAJÍCÍ SOUDRŽNÉ ČÁSTI OMÍTEK A POVRCHOVÝCH VRSTEV BUDOU ZACHOVÁNY V MAXIMÁLNÍM ROZSAHU
- NOVÉ OMÍTKY BUDOU PROVEDENY STEJNOU TECHNOLOGIÍ S DODRŽENÍM DANÉ STRUKTURY OMÍTEK DLE JEDNOTLIVÝCH PLOCH ČLENĚNÍ OBJEKTU
- VLASTNÍ FASÁDA:
  - PLOCHY OMÍTEK - OMÍTKA UTAŽENÁ (TOČENÁ) - BAREVNÉ PLOCHY PILASTRŮ - DRÁSANÁ OMÍTKA, KLASICKOU TECHNOLOGIÍ - DVOUVRSTVÁ VÁPENNÁ OMÍTKA ŠTUKOVÁ MÍRNĚ NASTAVENÁ
  - ŠTUKOVÁ - KLASICKÁ - VÁPENNOU TECHNOLOGIÍ - ŘÍZNÍ PÍSEK, KVALITNÍ HAŠENÉ ULEŽELÉ VÁPNO - VIZ TECHNICKÁ ZPRÁVA
  - STRUKTURA NOVÝCH OMÍTEK BUDE PROVEDENA A ODSOULHASENA NA VZORCÍCH ZÁSTUPCI PP A ARCHITEKTEM - VIZ LEGENDA

**FASÁDNÍ NÁTĚR:**  
BUDE POUŽIT 1X ZÁKLADNÍ PENETRAČNÍ A 2X FASÁDNÍ NÁTĚR - MINERÁLNÍ MODIFIKOVANÝ S VYSOKOU PAROPRUPUSTNOSTÍ BEZ TITANOVÉ BÉLOBY NÁTĚR DLE TECHNOLOGICKÉHO PŘEDPISU VÝROBCE  
SVĚTLÉ PLOCHY LOMENÁ BÍLÁ - Č. 7180  
TMAVÉ PLOCHY - ČERVENÉ - Č. 7179

**NÁTĚR BALUSTÁŘŮ:**  
SILIKÁTOVÁ LATURA - ODSTÍN ČERVENÁ - VIZ TECHNICKÁ ZPRÁVA

**POSTUP:**  
- OŠETŘENÍ NAPADENÝCH MÍST - SPECIÁLNÍM BIOCIDNÍM PROSTŘEDKEM DLE TECHNOLOGIE VÝROBCE  
- DOKLADNĚ MECHANICKÉ OČIŠTĚNÍ PODKLADŮ, ODSTRANĚNÍ VŠECH NESOUDRŽNÝCH, DEGRADOVANÝCH ČÁSTÍ OMÍTEK  
- NOVÉ DOPLNĚNÍ JADROVÝCH OMÍTEK + OPRAVA TRHLIN ČI PRASKLIN  
- FINÁLNÍ ŠTUKOVÉ OMÍTKA  
- SJEJEDNOCENÍ SAVOSTI POVRCHU - CELOPLOŠNÝ PENETRAČNÍ NÁTĚR DLE TECHNOLOGIE VÝROBCE  
- PRO FASÁDNÍ NÁTĚR BUDE POUŽIT KVALITNÍ MINERÁLNÍ MODIFIKOVANÁ BARVA BEZ TITANOVÉ BÉLOBY  
- BAREVNÉ ODSTÍNY NÁTĚRU BUDOU UPŘESNĚN NA VZORCÍCH, KTERÝ BUDE ODSOULHASEN ARCHITEKTEM A INVESTOREM.  
- PRO PRODLOUŽENÍ ŽIVOTNOSTI NÁTĚRŮ NAVRHLUJEME POVRCH OMÍTEK U TERÉNU A VEŠKERÉ VYSTUPUJÍCÍ PRVKY, KTERÉ JSOU NAMÁHÁNY OŠTRÍKEM SRAŽKOVÉ VODY A TAJÍCÍM SNĚHEM, HYDROFOBIZOVAT NÁTĚREM NA BÁZI ORGANOKREMÍČITANŮ (VČETNĚ SVISLÝCH PLOCH NAD VYSTUPUJÍCÍMI PRVKY - V. CCA 300 MM)

- ZÁVĚREČNÉ POVRCHOVÉ ÚPRAVY BUDOU PROVEDENY NA ZÁKLADĚ PŘEDEM PROVEDENÉHO A ODSOULHASENÉHO VZORKU

- NOVÉ SKUTEČNOSTI A ODCHYLKY OPROTI PROJEKTOVÉ DOKUMENTACI ZJIŠTĚNÉ BĚHEM REALIZACE JE NUTNÉ KONZULTOVAT S PROJEKTAEM, TOTÉŽ PLATÍ O VŠECH PŘÍPADNÝCH ZMĚNÁCH OPROTI PD.  
- PROJEKTANT SI VYHRAŽUJE PRÁVO NA PŘÍPADNÉ KOREKTURY ŘEŠENÍ DLE NÁLEZŮ ZJIŠTĚNÝCH PO PROVEDENÝCH PRŮZKUMECH PO POSTAVENÍ LEŠENÍ  
- VŠECHNY DEMONTOVANÉ PRVKY JSOU MAJETKEM INVESTORA  
- BUDE PROVEDENA REVIZE HROMOSVODU  
- TERÉNNÍ ÚPRAVY NEJSOU SOUČÁSTÍ PD

NEJLÍNOU SOUČÁSTÍ ARCHITEKTONICKÉHO A STAVEBNÉ TECHNICKÉHO ŘEŠENÍ JE TECHNICKÁ ZPRÁVA!

POZOR! - ROZMĚRY JE NUTNĚ OVĚŘIT PŘÍMO NA STAVBĚ.

IDrev	IDz	Jméno změny	Datum	±0,000 =	472,470 m.n.m.
				Souřadný systém:	JTSK
				Výškový systém:	BpV
<b>ATELIER SOUKUP OPL ŠVEHLA</b>		ATELIER SOUKUP OPL ŠVEHLA s.r.o., Klatovská třída 818/11, 301 00 Plzeň IČO 25229869 ☎ 377223236 info@atelier-soukup.cz www.atelier-soukup.cz			
		zodpovědný projektant:		autor:	projektant:
		Ing. Antonín Švehla		Ing. arch. Jan Soukup	Ing. arch. Karolína Halusková
		vedoucí projektant:		Ing. Antonín Švehla	Alena Krpatová
		investor:		Muzeum a galerie severního Plzeňska, Mariánský Týnec 1, 331 41 Kralovice	
		místo stavby:		Mariánský Týnec 1 331 41 Kralovice	
akce:		OBNOVA VNĚJŠÍHO PLÁŠTĚ KOSTELA ZVĚŠTOVÁNÍ PANNY MARIE V MARIÁNSKÉ TÝNCI - SEVERNÍ A JIŽNÍ APSIDA			číslo paré:
					datum:
					revize:
					stupeň:
					DPS
					číslo zakázky:
					2024016
část:		D.1.1 ARCHITEKTONICKO-STAVEBNÍ ŘEŠENÍ			měřítko:
název přílohy:					číslo přílohy:
		JIHOZÁPADNÍ POHLED			1:100
					5.